

1期 第1講 早春の植物 (月 日)

ポイント…花・つぼみ・実・種子

(①)が大きくなると、やがて花がさく。花がさき終わると、(②)ができる。②の中に(③)ができる。

1 サクラとウメ

問1 サクラとウメで、先にさくのはどちら？

予想 (サクラ・ウメ) 結果 (サクラ・ウメ)

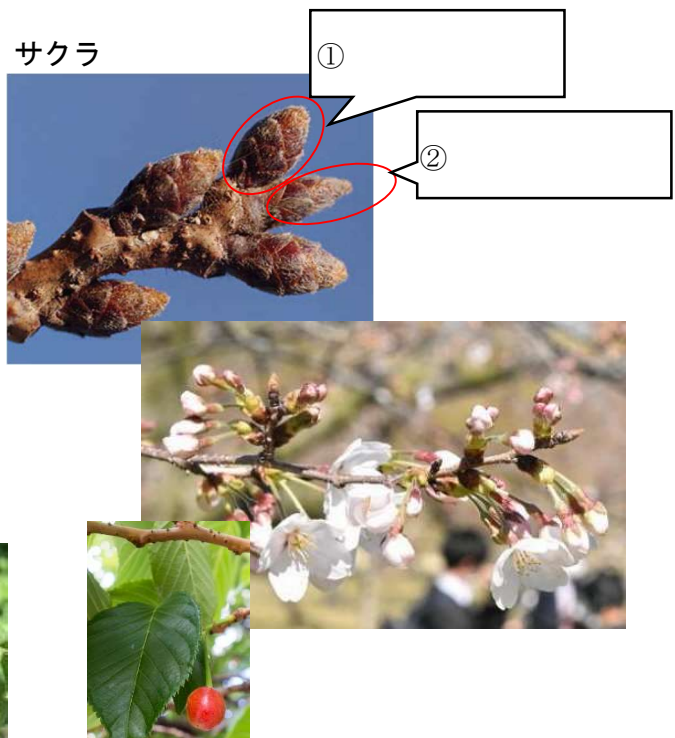
問2 サクラ (ソメイヨシノ) は、花と葉でどちらが先に出来ますか。

予想 (花・葉) 結果 (花・葉)

ウメ



サクラ



2 冬芽

(1) ()



ふわふわのコートであたたかさそう



(2) ()



寒いけど、はだかのでがんばる

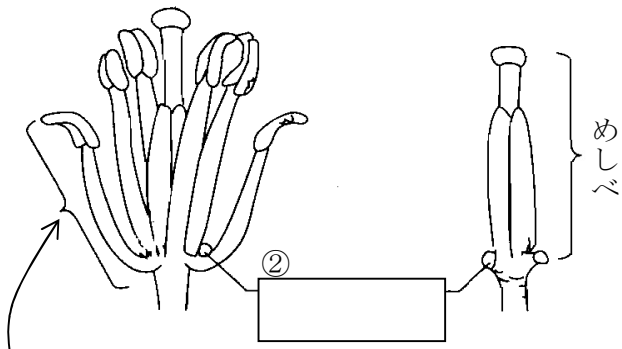
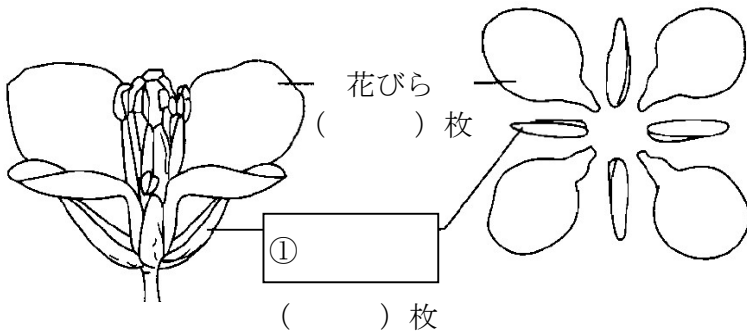


3 アブラナ

(1) 右下の図で、くきの先のA、とちゅうのBは何か？
 A () B ()

(2) 花は、上・下のどちらの方からさきますか。
 予想 () 答え ()
 ア 上からさく イ 下からさく

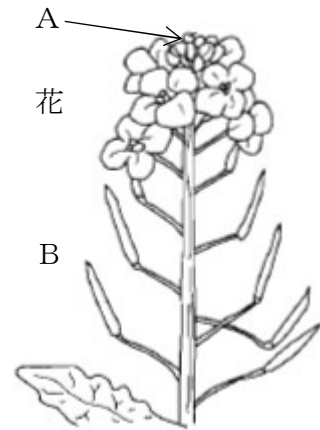
(3) 花のつくり



おしべ: 長い () 本、短い () 本

(4) アブラナは、どのように利用されているか？

- () から油をとる。→なたね油 (キャノーラ油)
- 若い芽 (くきや葉やつぼみ) を食べる。



植物は、下がおとな、上が子ども

観察

1. おしべの先の黄色い粉は何？
2. 実と同じ形をしたものは何？

ポイント

() が成長して
 () になる。



菜の花のおひたし

4 タンポポ キク科

(1) () 冬は葉を地面に広げる



(1) () によく当たり、
(2) () に当たりにくい。

(2) 花の集まり



約 200 個の花の集まり。花びらに見えるのが 1
つ 1 つ別の花。突き出しているのがめしべ。

(2) 日本のタンポポと外国のタンポポ

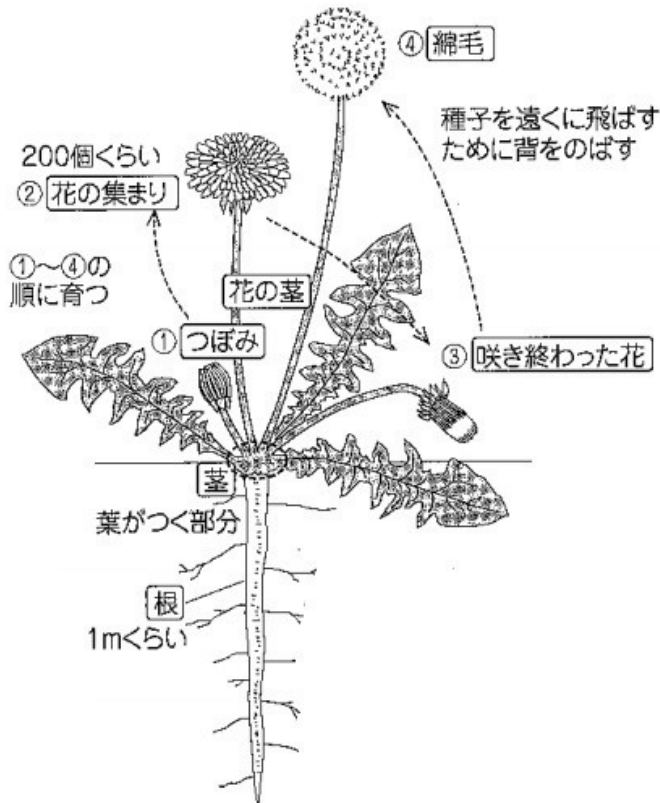


そうほうがそっているのが外国、そっていないのが日本。外国のタンポポは、明治時代に北海道大学の外国人の先生が食用として輸入。

問 日本のタンポポはどちら？

予想 (A・B) 結果 (A・B)

(3) つぼみ→花→実



(4) シロバナタンポポ

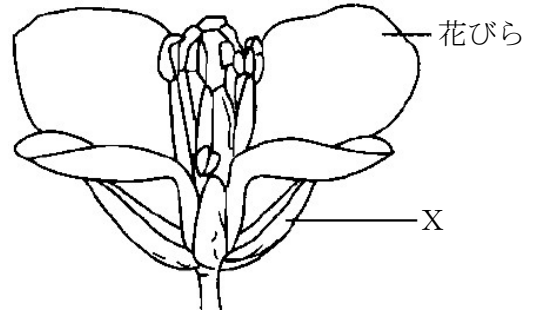


西日本に多い。

1期 第1講 早春の植物 チェックテスト

1 図のアブラナの花について

- (1) 花びらは何枚ですか。
- (2) おしべは全部で何本ですか。
- (3) 図のXの名前を答えなさい。
- (4) どこが成長して実になりますか。



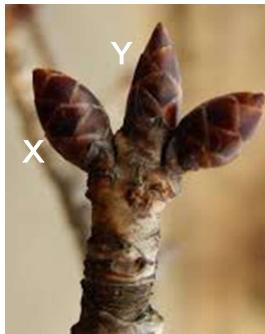
2 タンポポは、図のように、葉を地面に広げて冬をこします。

- (1) この状態を、何といいますか。カタカナ4文字で答えなさい。
- (2) (1)の状態は、どのような点ですぐれていますか。
 (①)に当たりやすく、(②)に当たりにくい。



3 A～Cの冬芽について。

A



B



C



(1) A～Cの植物名を答えなさい。

A () B () C ()

(2) Aの芽で、花になるのはXとYのどちらですか。()

(3) A～Cは、花と葉のどちらが先に出ますか。それぞれ選び、○をつけなさい。

A (花・葉) B (花・葉) C (花・葉)

1期 第1講 早春の植物 チェックテスト 解答

1 図のアブラナの花について

(1) 花びらは何枚ですか。

4枚 アブラナ科の特ちょう

(2) おしべは全部で何本ですか。

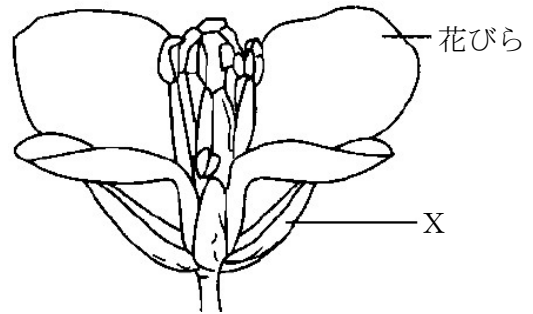
6本 長い4本+短い2本

(3) 図のXの名前を答えなさい。

がく がくは、つぼみのときに花を守る外側のカプセル

(4) どこが成長して実になりますか。

めしべ(子房) めしべの下のおくらんだ部分(子房)が成長して実になります。



2 タンポポは、図のように、葉を地面に広げて冬をこします。

(1) この状態を、何といいますか。カタカナ4文字で答えなさい。

ロゼット

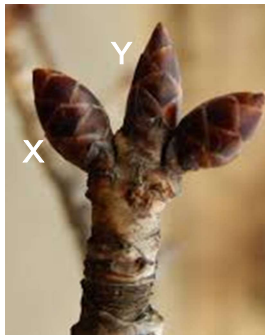
(2) (1)の状態は、どのような点ですぐれていますか。

(① 日光)に当たりやすく、(② 風)に当たりにくい。



3 A~Cの冬芽について。

A



B



C



(1) A~Cの植物名を答えなさい。

A (サクラ) B (モクレン) C (アジサイ)

ふつうにみられるサクラ(ソメイヨシノ)は、花がさいてから葉が出る。ヤマザクラのように、花と葉がいっしょに出るものもある。

(2) Aの芽で、花になるのはXとYのどちらですか。(X)

丸い芽が花芽。中には数個の桜の花のつぼみが入っている。

(3) A~Cは、花と葉のどちらが先に出ますか。それぞれ選び、○をつけなさい。

A (花・葉) B (花・葉) C (花・葉)

春先にさく花は、花が先になるものが多い。鳥や虫に、花を目立たせるためと考えられる。アジサイは春に葉が出て、梅雨ごろ花がさく。