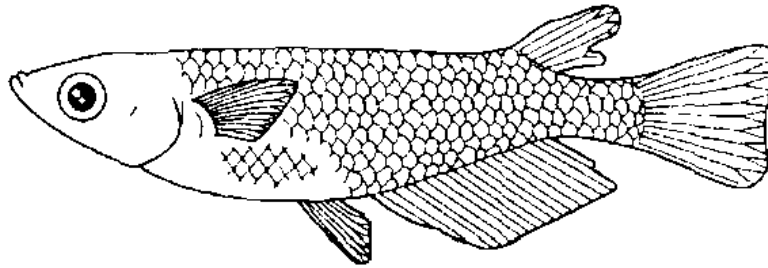


1期 1講 メダカ (月 日)

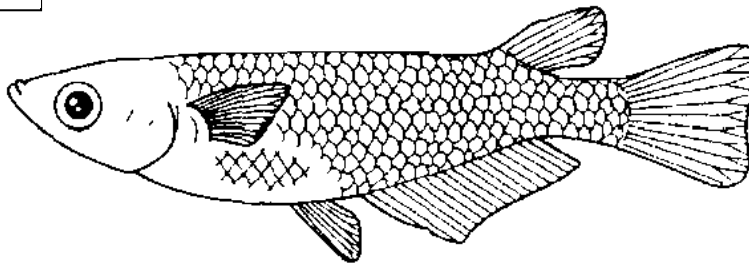
1. オスとメス (ひれの名前・数・オスとメスのちがい)

・ひれの名前 。2枚あるひれは? ・ふんをするところは?

オス



メス



【メダカって、どんな魚?】

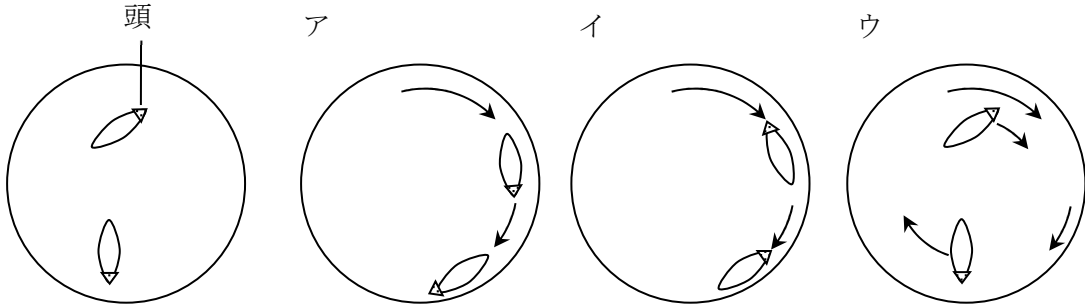
日本の川にすむ魚のうちで、最も小さい。成長しても3cmくらいまで。日本では、野生のメダカ(クロメダカ)は、キタノメダカとミナミメダカの2種類がいる。



2. 泳ぎ方の持ちよう

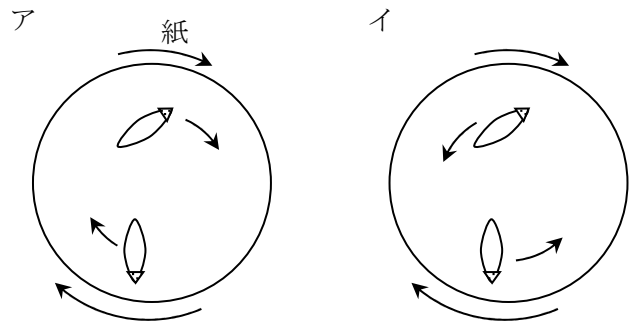
【実験1】丸い容器にメダカを入れ、軽く水をかき回す。メダカはどのように泳ぐだろうか。

- ア 水の流れと同じ方向に泳ぐ。 イ 水の流れにさかかって泳ぐ。
 ウ 水の流れに自然にのって泳ぐ。 予想 () 結果 ()



【実験2】丸い容器にメダカを入れ、まわりにもようのかいた紙を置く。メダカが落ち着いたら、紙を回す。メダカはどのように泳ぐか。

- ア 紙の動きと同じ方向に動く。
 イ 紙の動きと反対方向に泳ぐ。
 予想 () 正解 ()



ポイント

.....

.....

3. メダカのみご

受精後 12 時間



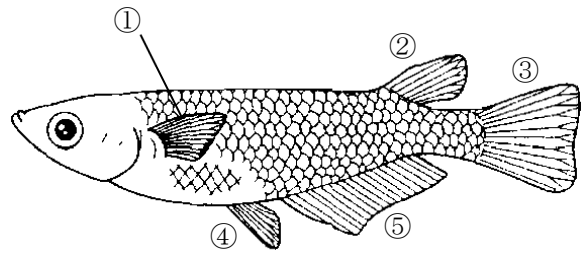
受精後 4 日目



1期 メダカ チェックテスト

1 図は、メダカのスケッチです。

(1) オスですかメスですか。
()



(2) ①～⑤のひれの名前を答えなさい。

- ① () ② ()
③ () ④ ()
⑤ ()

(3) 2枚のひれはどれですか。①～⑤から、2つ選びなさい。 () ()

(4) ふんを出す場所を、図に矢印 (→) でしめしなさい。

2 メダカのおよぎ方について。

(1) メダカは、水の流れにたいしてどのように泳ぎますか。

- ア 流れにさからっておよぐ。 イ 流れと同じ向きにおよぐ。

(2) メダカのまわりのもようを動かすと、メダカはどのようにおよぎますか。

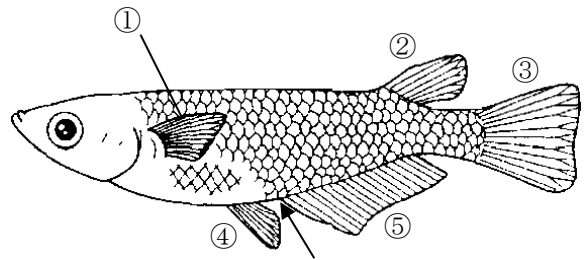
- ア もようの動きと反対方向におよぐ。
イ もようの動きと同じ方向におよぐ。

1期 メダカ チェックテスト

1 図は、メダカのスケッチです。

(3) オスですかメスですか。

(メス)



(4) ①～⑤のひれの名前を答えなさい。

① (むなびれ) ② (せびれ)

③ (おびれ) ④ (はらびれ)

⑤ (しりびれ)

(3) 2まいのひれはどれですか。①～⑤から、2つ選びなさい。 (①) (④)

(4) ふんを出す場所を、図に矢印 (→) でしめしなさい。

2 メダカのおよぎ方について。

(1) メダカは、水の流れてたいしてどのように泳ぎますか。

ア 流れにさからっておよぐ。 イ 流れと同じ向きにおよぐ。

(2) メダカのまわりのもようを動かすと、メダカはどのようにおよぎますか。

ア もようの動きと反対方向におよぐ。

イ もようの動きと同じ方向におよぐ。